

# HITELES ENERGETIKAI TANÚSÍTVÁNY

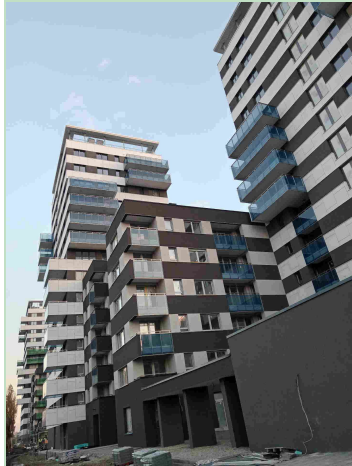


A tanúsítvány az e-tanúsítás elektronikus alkalmazásában azonosítóval vagy QR kóddal ellenőrizhető és megtekinthető. [www.e-epites.hu/e-tanustas](http://www.e-epites.hu/e-tanustas)

Energetikai besorolás:	CO <sub>2</sub> kibocsátás:	Azonosító:	Érvényesség dátuma:
<b>A</b>	<b>A</b>	<b>HET-1000-5209</b>	<b>2028.12.04.</b>

## ÖSSZEFOGLALÓ LAP

### AZ ÉPÜLET ADATAI

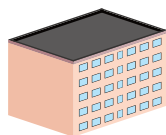


Megrendelő neve	Metrodom Duna Alfa Kft.
Cím	1117 Budapest, Budafoki út 64. A ép. A-B lph.
Helyrajzi szám	4012/2
Tanúsítvány kiállításának oka	egyéb
Épület rendeltetése	Lakóépület
Építési év	2023
Jelentős felújítás éve	
Műemléki vagy helyi védettség	Nem áll védettség alatt
Hasznos alapterület	9750.39 m <sup>2</sup>
Kondicionált térfogat	29221.00 m <sup>3</sup>
Épület szintjeinek száma	14
Épület felület-térfogat aránya	0.44 m <sup>2</sup> /m <sup>3</sup>

### HATÉKONYSÁGI KATEGÓRIÁK

	%	Összesített energetikai jellemző	CO <sub>2</sub> kibocsátás
A+++	≤ 0		
A++	0 <...≤ 50		
A+	50 <...≤ 90		
<b>A</b>	90 <...≤ 100	98% (74.63 kWh/m <sup>2</sup> év)	95% (19.00 kg/m <sup>2</sup> év)
B	100 <...≤ 130		
C	130 <...≤ 160		
D	160 <...≤ 200		
E	200 <...≤ 250		
F	250 <...≤ 310		
G	310 <...≤ 390		
H	390 <...≤ 500		
I	500 <		

	Összesített energetikai jellemző	CO <sub>2</sub> kibocsátás	Fajlagos hővesztés-tényező
Jelenlegi érték	74.63 kWh/m <sup>2</sup> év	19.00 kg/m <sup>2</sup> év	0.25 W/m <sup>3</sup> K
Jelentős felújítás követelményszintje	115.49 kWh/m <sup>2</sup> év		0.23 W/m <sup>3</sup> K
Közel nulla energiaigényű épületek követelményszintje	76.00 kWh/m <sup>2</sup> év	20.00 kg/m <sup>2</sup> év	0.17 W/m <sup>3</sup> K




Teljesül a jelentős felújítás követelményszintje?	igen
Teljesül a közel nulla energiaigényű épületek követelményszintje?	igen
Nyári hővédelmi követelményeknek megfelel?	igen
Hasznosított megújuló energia mennyisége	54.67 kWh/m <sup>2</sup> év

### TANÚSÍTÓ ADATAI

Név	Érces Norbert
Cím	2335 Taksony, Dózsa György utca 63.
Telefon	+36204179845
E-mail	ercenorbert@gmail.com
Jogosultsági szám	TÉ 13-64954
Szoftver és verzió	WinWatt 9.05 (2023. 11. 28.)

### ÉRVÉNYESSÉG

Helyszíni szemle dátuma:	2023.12.04.
Kiállítás dátuma:	2023.12.04.
Érvényesség dátuma:	2028.12.04.

Aláírás  P.H.

# HITELES ENERGETIKAI TANÚSÍTVÁNY



A tanúsítvány az e-tanúsítás elektronikus alkalmazásában azonosítóval vagy QR kóddal ellenőrizhető és megtekinthető. [www.e-epites.hu/e-tanulas](http://www.e-epites.hu/e-tanulas)

Energetikai besorolás:	CO <sub>2</sub> kibocsátás:	Azonosító:	Érvényesség dátuma:
<b>A</b>	<b>A</b>	<b>HET-1000-5209</b>	<b>2028.12.04.</b>

## JELENLÉGI ÁLLAPOT

SZERKEZET TÍPUSA	ENERGETIKAI MINŐSÉG U-érték*: W/m <sup>2</sup> K				
	rossz	gyenge	közepes	jó	kiváló
HOMLOKZATI FAL				0.202 2761.4 m <sup>2</sup>	0.16 823.7 m <sup>2</sup>
LAPOSTETŐ				0.148 963.1 m <sup>2</sup>	
FŰTÖTT TETŐTERET HATÁROLÓ SZERKEZETEK					
PADLÁS ÉS BÚVÓTÉR ALATTI FÖDÉM					
ÁRKÁD ÉS ÁTHAJTÓ FELETTI FÖDÉM			0.184 1109.3 m <sup>2</sup>		
ALSÓ ZÁRÓFÖDÉM FŰTETLEN TEREK FELETT					
ÜVEGEZÉS					
KÜLÖNLLEGES ÜVEGEZÉS (MAGAS AKUSZTIKAI VAGY BIZTONSÁGI KÖVETELMÉNYŰ ÜVEGEZÉS)					
FA VAGY PVC KERETSZERKEZETŰ HOMLOKZATI ÜVEGEZETT NYÍLÁSZÁRÓ				0.87 2349.7 m <sup>2</sup>	
FÉM KERETSZERKEZETŰ HOMLOKZATI ÜVEGEZETT NYÍLÁSZÁRÓ					
HOMLOKZATI ÜVEGFAL, FÜGGÖNYFAL				1.3 218.9 m <sup>2</sup>	
ÜVEGTETŐ				1.35 58.0 m <sup>2</sup>	
TETŐFELÜLVILÁGÍTÓ, FÜSTELVEZETŐ KUPOLA					
TETŐSÍK ABLAK					
IPARI ÉS TŰZGÁTLÓ AJTÓ ÉS KAPU					
HOMLOKZATI VAGY FŰTÖTT ÉS FŰTETLEN TEREK KÖZÖTTI AJTÓ				1.3 5.0 m <sup>2</sup>	
HOMLOKZATI VAGY FŰTÖTT ÉS FŰTETLEN TEREK KÖZÖTTI KAPU					
FŰTÖTT ÉS FŰTETLEN TEREK KÖZÖTTI FAL					
SZOMSZÉDOS FŰTÖTT ÉPÜLETEK ÉS ÉPÜLETRÉSZEK KÖZÖTTI SZERKEZET					
LÁBAZATI FAL					
TALAJJAL ÉRINTKEZŐ FAL (ÚJ ÉPÜLETEKNÉL)					
TALAJON FEKVŐ PADLÓ (ÚJ ÉPÜLETEKNÉL)					
HAGYOMÁNYOS ENERGIAGYŰJTŐ FALAK					

\*felülettel súlyozott átlagos hőátbocsátási tényező

# HITELES ENERGETIKAI TANÚSÍTVÁNY



A tanúsítvány az e-tanúsítás elektronikus alkalmazásában azonosítóval vagy QR kóddal ellenőrizhető és megtekinthető. [www.e-epites.hu/e-tanusitas](http://www.e-epites.hu/e-tanusitas)

Energetikai besorolás:	CO <sub>2</sub> kibocsátás:	Azonosító:	Érvényesség dátuma:
<b>A</b>	<b>A</b>	<b>HET-1000-5209</b>	<b>2028.12.04.</b>

## JELENLÉGI ÁLLAPOT

ÉPÜLETECHNIKAI RENDSZEREK					
RENDSZER TÍPUSA	ENERGETIKAI MINŐSÉG				
	rossz	gyenge	közepes	jó	kiváló
FŰTÉSI RENDSZER					
FŰTÉSI ÉS LÉGTECHNIKAI RENDSZER				X	
HASZNÁLATI MELEGVÍZ ELLÁTÓ RENDSZER			X		
HŰTÉSI RENDSZER					
BEÉPÍTETT VILÁGÍTÁS					

Összetett épülettechnikai rendszer esetén a feltüntetett besorolás az épületre (vagy önálló rendeltetési egységre) vonatkozó átlagos érték, melytől a rész rendszerek eltérhetnek.

# HITELES ENERGETIKAI TANÚSÍTVÁNY



A tanúsítvány az e-tanúsítás elektronikus alkalmazásában azonosítóval vagy QR kóddal ellenőrizhető és megtekinthető. [www.e-epites.hu/e-tanustitas](http://www.e-epites.hu/e-tanustitas)

Energetikai besorolás:	CO <sub>2</sub> kibocsátás:	Azonosító:	Érvényesség dátuma:
<b>A</b>	<b>A</b>	<b>HET-1000-5209</b>	<b>2028.12.04.</b>

## JELENLÉGI ENERGIAFELHASZNÁLÁS

### ENERGIAFELHASZNÁLÁS ENERGIAHORDOZÓK SZERINT

A táblázat az épület energiahordozónkénti energiafogyasztását tartalmazza, alapterület egységre vonatkoztatva (végső energia) szabványos használat mellett. A táblázat ismerteti a várható energiamegtakarítás értékét is, amennyiben a "Korszerűsítési javaslatok" lapokon feltüntetett "jó" szintű vagy "kiváló" szintű korszerűsítés megvalósításra kerül. (Nem tartalmazza a főzés, háztartási- és irodagépek, lift és a technológiák energiaigényét, lakóépületek esetén a világítás energiaigényét.)

Energiahordozók		SZÁMÍTOTT ENERGIAFOGYASZTÁS				
		jelenlegi állapot	felújítás "jó" szint		felújítás "kiváló" szint	
			kWh/m <sup>2</sup> év	kWh/m <sup>2</sup> év	változás	kWh/m <sup>2</sup> év
Fosszilis	szilárd					
	folyékony					
	gáz	40.27				
Biomassza	szilárd					
	folyékony					
	gáz					
Hálózati villamos energia		15.11				
Távhőellátás						
Hulladékhő						
Nap	villamos (PV)					
	termikus					
Szél						
Környezeti hő (geo-, aero-, hidrotermikus)		50.13				
Megújuló primer energia						
└ passzív megújuló primer energia		36.16				
└ aktív megújuló primer energia		54.67				
└ ebből távolban termelt		4.53				
└ ebből közelben termelt						
└ ebből helyben termelt		50.13				
└ ebből exportált						
Nem megújuló primer energia		74.63				
Széndioxid kibocsátás kg/m <sup>2</sup> év		19.00				
Éves fűtési energiaigény		63.35				

### ALTERNATÍV ENERGIÁK HASZNÁLATA

### MEGJEGYZÉS



# HITELES ENERGETIKAI TANÚSÍTVÁNY



A tanúsítvány az e-tanúsítás elektronikus alkalmazásában azonosítóval vagy QR kóddal ellenőrizhető és megtekinthető. [www.e-epites.hu/e-tanusitas](http://www.e-epites.hu/e-tanusitas)

Energetikai besorolás:	CO <sub>2</sub> kibocsátás:	Azonosító:	Érvényesség dátuma:
<b>A</b>	<b>A</b>	<b>HET-1000-5209</b>	<b>2028.12.04.</b>

## JELENLÉGI ENERGIAFELHASZNÁLÁS

### ENERGIAFELHASZNÁLÁS FELHASZNÁLÁSI CÉLONKÉNT

A táblázat az épület energiahordozóknkénti és felhasználási célonkénti energiafogyasztását tartalmazza, alapterület egységre vonatkoztatva (végső energia) szabványos használat mellett, melyek fedezésére szolgálhat az exportált energia is. (Nem tartalmazza a főzés, háztartási- és irodagépek, lift és a technológiák, lakóépületek esetén a világítás energiaigényét.)

Energiahordozók		Felhasználási célok					
		Fűtés	Hűtés	Melegvíz	Szellőzés	Világítás	Exportált energia
		kWh/m <sup>2</sup> év	kWh/m <sup>2</sup> év	kWh/m <sup>2</sup> év	kWh/m <sup>2</sup> év	kWh/m <sup>2</sup> év	kWh/m <sup>2</sup> év
Fosszilis	szilárd						
	folyékony						
	gáz	3.42		36.86			
Biomassza	szilárd						
	folyékony						
	gáz						
Hálózati villamos energia		14.70		0.11	0.30		
Távhőellátás							
Hulladékhő							
Nap	villamos (PV)						
	termikus						
Szél							
Környezeti hő (geo-, aero-, hidrotermikus)		50.13					
Megújuló primer energia							
└ passzív megújuló primer energia		36.16					
└ aktív megújuló primer energia		54.54		0.03	0.09		
└ ebből helyben termelt		50.13					
└ ebből közelben termelt							
└ ebből távolban termelt		4.41		0.03	0.09		
Nem megújuló primer energia		37.18		36.75	0.70		
Széndioxid kibocsátás (kg/m <sup>2</sup> év)		8.95		9.90	0.14		

# HITELES ENERGETIKAI TANÚSÍTVÁNY



A tanúsítvány az e-tanúsítás elektronikus alkalmazásában azonosítóval vagy QR kóddal ellenőrizhető és megtekinthető. [www.e-epites.hu/e-tanusitas](http://www.e-epites.hu/e-tanusitas)

Energetikai besorolás:	CO <sub>2</sub> kibocsátás:	Azonosító:	Érvényesség dátuma:
<b>A</b>	<b>A</b>	<b>HET-1000-5209</b>	<b>2028.12.04.</b>

## KORSZERŰSÍTÉSI JAVASLATOK

### KORSZERŰSÍTÉSI JAVASLATOK MEGVALÓSÍTÁSA ESETÉN ELÉRHETŐ KATEGÓRIÁK\*

	E <sub>nren</sub> - Összesített energetikai jellemző	CO <sub>2</sub> kibocsátás	Végző energia megtakarítás** [GJ]
A határoló szerkezeteknél és az épülettechnikai rendszereknél feltüntetett, "jó" szinthez tartozó korszerűsítési javaslatok együttes megvalósításának hatása.			
A határoló szerkezeteknél és az épülettechnikai rendszereknél feltüntetett, "kiváló" szinthez tartozó korszerűsítési javaslatok együttes megvalósításának hatása.			

\* A tetősík ablakok elhagyása esetén nem változnak a várható elérhető kategóriák.

\*\* az épületburokra vonatkoztatott végző energia megtakarítás forintosítható és a megvalósult fejlesztés nyomán az energiaszolgáltatótól pénzben visszaigényelhető.

### FELÚJÍTÁSI ÚTLEVÉL

A felújítási útlevél az épület energiategyesítmény igényének több lépésben történő csökkentéséhez ad egy fejlesztési úttervet. A tanúsító megfogalmazhatja a korszerűsítésektől várható további kedvező hatásokat, ajánlásokat tehet.

#### Korszerűsítési intézkedések sorrendisége

Az épület korszerű, jelen tanúsítás a használatba vételhez szükséges. Nincs tervezett korszerűsítés.

#### A korszerűsítések további kedvező hatásai

-

#### Kockázatok elkerülése

-

# HITELES ENERGETIKAI TANÚSÍTVÁNY



A tanúsítvány az e-tanúsítás elektronikus alkalmazásában azonosítóval vagy QR kóddal ellenőrizhető és megtekinthető. [www.e-epites.hu/e-tanusitas](http://www.e-epites.hu/e-tanusitas)

Energetikai besorolás:

**A**

CO<sub>2</sub> kibocsátás:

**A**

Azonosító:

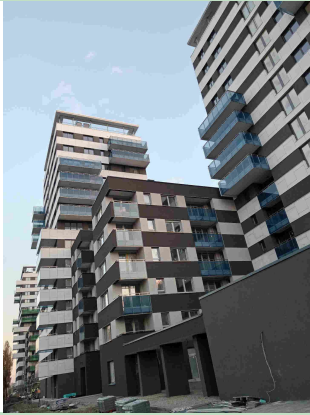
**HET-1000-5209**

Érvényesség dátuma:

**2028.12.04.**

## FOTÓDOKUMENTÁCIÓ

### HOMLOKZAT



Megjegyzés:

### HOMLOKZAT



Megjegyzés:

### JELLEMZŐ HŐLEADÓ ÉS ANNAK SZABÁLYOZÁSA



Megjegyzés:

### JELLEMZŐ NYÍLÁSZÁRÓ



Megjegyzés:

### HŐTERMELŐ ÉS A HŐTÁROLÓ HELYZETE



Megjegyzés:

### MEGÚJULÓ ENERGIÁT HASZNOSÍTÓ RENDSZER



Megjegyzés:

# HITELES ENERGETIKAI TANÚSÍTVÁNY



A tanúsítvány az e-tanúsítás elektronikus alkalmazásában azonosítóval vagy QR kóddal ellenőrizhető és megtekinthető. [www.e-epites.hu/e-tanusitas](http://www.e-epites.hu/e-tanusitas)

Energetikai besorolás:

**A**

CO<sub>2</sub> kibocsátás:

**A**

Azonosító:

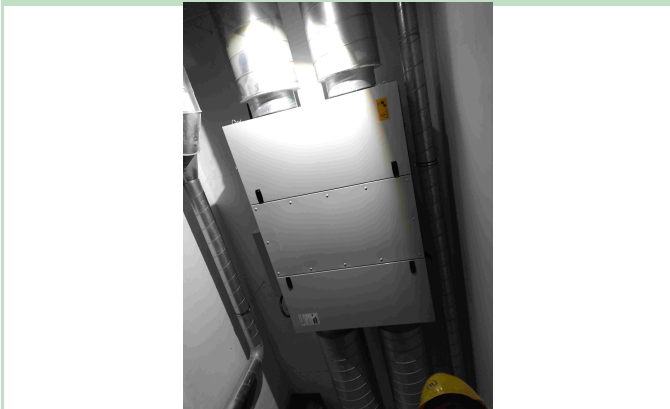
**HET-1000-5209**

Érvényesség dátuma:

**2028.12.04.**

## FOTÓDOKUMENTÁCIÓ

### EGYÉB



Megjegyzés:



# HITELES ENERGETIKAI TANÚSÍTVÁNY



A tanúsítvány az e-tanúsítás elektronikus alkalmazásában azonosítóval vagy QR kóddal ellenőrizhető és megtekinthető. [www.e-epites.hu/e-tanusitas](http://www.e-epites.hu/e-tanusitas)

Energetikai besorolás:	CO <sub>2</sub> kibocsátás:	Azonosító:	Érvényesség dátuma:
<b>A</b>	<b>A</b>	<b>HET-1000-5209</b>	<b>2028.12.04.</b>

## NYILATKOZATOK

### ALKALMAZOTT MÓDSZEREK, SZABVÁNYOK ÉS RENDELETEK

176/2008. (VI. 30.) Kormányrendelet az épületek energetikai jellemzőinek tanúsításáról  
9/2023. (V. 25.) ÉKM rendelet az épületek energetikai jellemzőinek meghatározásáról  
2018/844 irányelv (2018. május 30.) az épületek energiahatékonyaságáról szóló 2010/31/EU irányelv és az energiahatékonyaságról szóló 2012/27/EU irányelv módosításáról

### INFORMÁCIÓK ÉS TOVÁBBI SZAKTANÁCSADÁS

Az Építésügyi Dokumentációs és Információs Központ a tanúsítással kapcsolatos általános információkat és szolgáltatásokat biztosít, továbbá tájékoztató és műszaki segédleteket tesz elérhetővé [www.e-epites.hu](http://www.e-epites.hu) honlapon.  
Ingyenes energetikai tanácsadást a Magyar Mérnöki Kamarától kaphat: [www.mmk.hu/tanacsadas](http://www.mmk.hu/tanacsadas)

### TANÚSÍTÓI NYILATKOZATOK

A megrendelő biztosította a tanúsítás elvégzéséhez szükséges tervdokumentációt, számlákat, a szükség szerinti mérések, ellenőrzések elvégzésének helyszíni feltételeit és a szükséges mértékű közreműködést.  
A leg gondosabb felmérés során is előfordulhat, hogy bizonyos paraméterek nem állapíthatók meg roncsolásos vizsgálat és feltárás nélkül, melyre a megbízó nem köteles engedélyt adni. Ilyen esetben a tanúsító jogosult a fellelhető információk alapján becsléssel élni. Az energiahatékonyaság javítását célzó javaslatok csak előzetes ajánlások és nem helyettesítik a gondos tervezést, melynek során további szempontokat is figyelembe kell venni (pl. biztonsági, műemlékvédelmi, állagvédelmi, akusztikai, tűzvédelmi szempontok). Ha az épület műemléki vagy helyi védelem alatt áll, akkor korszerűsítést csak a műemléki értékleltár figyelembe vételével lehet végezni úgy, hogy a műemléki érték ne sérüljön.  
A tanúsítvány érvényessége 5 év, tanúsítvány tartalma ez alatt az idő alatt módosulhat (pl.: jogszabályváltozás, tanúsítói javítás miatt), ismételt eladás vagy értékesítés esetén, ellenőrizze a tanúsítvány érvényességét az online felületen. Amennyiben a tanúsítvány kiállítása óta az épület műszaki állapotában vagy rendeltetésében változás állt be, akkor a tanúsítvány megújítása szükséges.  
A tanúsítvány az e-tanúsítás elektronikus alkalmazásában hitelesítésre került.  
A tanúsító kijelenti, hogy a tanúsítványban szereplő összes adat és információ megfelel a Magyarországon hatályos, az épületek energetikai jellemzőinek tanúsításáról szóló 176/2008. (VI. 30.) Kormányrendelet előírásainak.

# HITELES ENERGETIKAI TANÚSÍTVÁNY



A tanúsítvány az e-tanúsítás elektronikus alkalmazásában azonosítóval vagy QR kóddal ellenőrizhető és megtekinthető. [www.e-epites.hu/e-tanusitas](http://www.e-epites.hu/e-tanusitas)

Energetikai besorolás:	CO <sub>2</sub> kibocsátás:	Azonosító:	Érvényesség dátuma:
<b>A</b>	<b>A</b>	<b>HET-1000-5209</b>	<b>2028.12.04.</b>

## NYILATKOZATOK

### FOGALOMMAGYARÁZAT

**Épület szintjeinek száma:** a kondicionált szintek száma (fűtetlen pince és fűtetlen padlás nélkül).

**Fajlagos hőveszteségtényező:** az épület határoló szerkezeteinek átlagos energetikai minőségét (szerkezetek és nyílászárók hőszigetelése, passzív napenergia hasznosító képessége) kifejező tényező.

**Kondicionált alapterület:** azon helyiségek összesített alapterülete, amelyek belső hőmérsékletét fűtési vagy légkondicionáló rendszer biztosítja.

**Összesített energetikai jellemző:** az épület vagy rendeltetési egység egy négyzetméterre jutó éves nem megújuló primer energia felhasználása. Magába foglalja az épületben elfogyasztott energián túl azt a mennyiséget is, mely ahhoz szükséges, hogy az energia az épülethez eljusson, azaz annak előállítás, szállítási, átalakítási energia igényét. Ha az épület megújuló energiát használ, az az összesített energetikai jellemző értékét csökkenti. Ezért értéke nem hasonlítható össze az épület mért fogyasztásával. Nem tartalmazza a főzés, a háztartási- és irodagépek, a liftek és technológiák, valamint lakóépületek esetén a világítás energiaigényeit, ezért értéke nem hasonlítható össze az épület mért fogyasztásával.

**Széndioxid kibocsátás:** az épület vagy rendeltetési egység energiafelhasználásához köthető egy négyzetméterre jutó éves széndioxid kibocsátás, az összesített energetikai jellemzőnél ismeretett kivételekkel. Magában foglalja az épület kibocsátásán túl azokat a kibocsátásokat is, melyek az energiahordozó kitermelési, szállítási, átalakítási folyamataihoz kötődnek.

**U-érték:** az épületszerkezet hőveszteségével arányos tényező, mely megmutatja, hogy egységnyi felületen mennyi hőenergia távozik egységnyi idő alatt, egységnyi hőmérséklet különbség esetén.